

## Réseau Ouvert d'Initiative Publique en fibre optique PHILEAS NET



# Catalogue de services **OPERATEURS**

### CONTACT Maître D'Ouvrage

#### Yves BRIANCON

Directeur **Somme Numérique**  
83 rue Saint-Fuscien 80000 AMIENS  
tél. 03 22 22 27 27  
e-mail : [y.briancon@sommenumerique.fr](mailto:y.briancon@sommenumerique.fr)

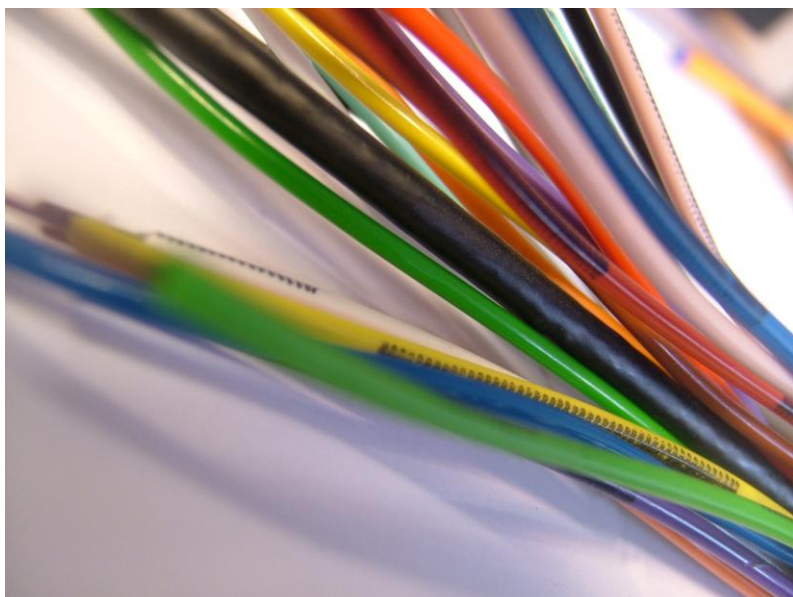
### CONTACT ASSISTANCE A MAITRISE D'OUVRAGE

#### Guillaume VAN IMBECK

Directeur pôle exploitation TUTOR  
83 rue Saint-Fuscien 80000 AMIENS  
tél. 03 60 03 10 01  
e-mail : [gvanimbeck@tutor.fr](mailto:gvanimbeck@tutor.fr)

- OFFRE DE CONNECTIVITE OPTIQUE
- OFFRE D'HEBERGEMENT
- OFFRE DE BANDE PASSANTE
- OFFRE DE LIAISON DE DONNEES
- OFFRE DE COLLECTE DSL
- OFFRE DE CONNECTIVITE ETHERNET FTTB

## NOTRE OFFRE COMMERCIALE



Pour toute demande de service, les opérateurs signataires de la convention de location sont invités à compléter le formulaire interactif sur le site de Somme Numérique

Les estimatifs sur plan sont gratuits.

Les devis sur site sont payants :

- 300€HT pour un site que Amiens Métropole
- 600€HT pour un site hors Amiens Métropole

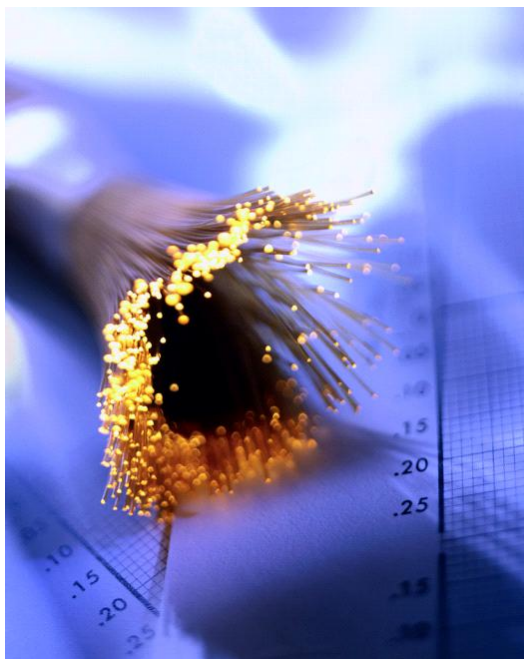
Ces sommes seront déduites de la 1<sup>ère</sup> facture pour le service commandé.

Le syndicat mixte Somme Numérique a déployé sur le département de la Somme un réseau en fibre optique, dans le cadre de l'article 1421-1 du Code Général des Collectivités Territoriales. Conformément à la loi, ce réseau est mis à la disposition de tous les opérateurs dans des conditions transparentes et non discriminatoires. Une convention –type de location est disponible sur le site de l'Agence [WWW.SOMMENUMERIQUE.FR](http://WWW.SOMMENUMERIQUE.FR) rubrique « Espace Opérateurs ».

Somme Numérique propose une offre complète de services destinée aux opérateurs et aux fournisseurs d'accès Internet via le réseau PHILEAS NET :

■	<b>CONNECTIVITE OPTIQUE</b>	_____	<b>3</b>
■	<b>HEBERGEMENT</b>	_____	<b>5</b>
■	<b>BANDE PASSANTE</b>	_____	<b>7</b>
■	<b>LIAISON DE DONNEES</b>	_____	<b>9</b>
■	<b>COLLECTE DSL sur DSLAM PUBLIC</b>	_____	<b>11</b>
■	<b>CONNECTIVITE ETHERNET FTTB</b>	_____	<b>13</b>

## OFFRE CONNECTIVITE OPTIQUE – FIBRE NOIRE



### DESCRIPTION

Cette offre de location de fibre noire permet de relier deux points quelconques du réseau. Les **frais de raccordement** sont fonction des travaux à réaliser.

La **redevance annuelle**, payable à terme à échoir, est fonction des sites d'extrémités :

- si la liaison ne dessert pas un utilisateur final, le tarif est fonction de la distance. Il est calculé au mètre linéaire.
- si la liaison dessert un utilisateur final, le tarif est forfaitaire, indépendamment de la distance entre le site final et le POP de livraison.

**La maintenance** des fibres est comprise dans ce tarif.

### ENGAGEMENTS DE QUALITE DE SERVICE

- **GTR <4h** en cas de disponibilité de fibres optiques excédentaires, suivant le signalement de l'incident par l'Usager au centre de supervision
- **GTR <24h** en cas d'indisponibilité de fibres optiques suivant le signalement de l'incident par l'Usager au centre de supervision.



*Tarifs en euros hors taxes.*

*Tarifs révisables annuellement selon indice TP01*

\*Offre indissociable de l'offre "Location annuelle de la plaque des NRA Amiénois » ou de l'offre "Bande Passante IRU 15 ans lien 1x10G »

<b>Frais d' Accès au Service</b>	
	<b>Total</b>
Frais d'accès au réseau par extrémité (cas d'un raccordement simple pour un site situé sur le réseau)	2 000,00 €
Frais d'accès au réseau par extrémité (cas du raccordement pour un site non situé sur le réseau)	Sur Devis
<b>Redevance de la liaison pour la mise à disposition d'une paire de fibres optiques noires</b>	
<b>Connectivité Optique hors activation site utilisateur final et hors NRA</b>	
Location annuelle par paire par km indivisible, maintenance incluse	1 000,00 € (*)
<b>Connectivité Optique activation site utilisateur final</b>	
Location annuelle forfaitaire par paire jusqu'à un PoP de livraison maintenance incluse	5 700,00 €
<b>Connectivité Optique Plaque des NRA Amiénois (AMS80, AMM80, AMQ80, AMP80)</b>	
Location annuelle de la plaque Année 1	30 000,00 €
Location annuelle de la plaque Année 2	60 000,00 €
Location annuelle de la plaque Année 3 et années suivantes	90 000,00 €
Location annuelle de la plaque du reste du Département	1,00 €
Coût mensuel par abonné dégroupé *	2,00 €

#### **INTERVENTION DE MAINTENANCE A TORT**

500 € par intervention

#### **DELAI DE MISE A DISPOSITION**

Le délai maximal de mise à disposition d'une paire de fibres (hors travaux de Génie Civil) est de T0+40 jours ouvrés

#### **GARANTIE DE TEMPS DE RETABLISSEMENT**

GTR : 4 heures si FON disponibles

GTR : 24 heures si FON non disponibles

## OFFRE D'HEBERGEMENT DANS LES POP DE SOMME NUMERIQUE



*Salle blanche de Somme Numérique  
Photographie non-contractuelle*

### DESCRIPTION

L'offre comprend la fourniture d'une baie avec fourniture d'énergie en 48V ou 220 VAC ou la location d'un espace d'hébergement.

L'offre est soumise à une étude de faisabilité fondée sur la capacité/espace libre pour chaque demande.

L'offre comprend une alimentation redondée et un nombre d'interventions mensuelles d'accompagnement limité à 10.

### ENGAGEMENTS DE QUALITE DE SERVICE

- **GTI < 2h** suivant le signalement de l'incident par l'utilisateur au centre de supervision, sauf cas de force majeure
- **GTR < 4h** suivant le signalement de l'incident par l'utilisateur au centre de supervision, sauf cas de force majeure



*Tarifs en euros hors taxes.*  
Tarifs révisables annuellement selon indice TP01

<b>OFFRE TARIFAIRE</b>		
<b>Service</b>	<b>Frais d'accès au service</b>	<b>Abonnement mensuel par emplacement</b>
Baie + Raccordement et Tiroir 12 FO	3 500 €	350 €
Forfait Raccordement Câblage 12 FO supplémentaire	3 000 €	0 €
Espace d'hébergement au m <sup>2</sup> (sans fourniture de baie)	350 €	220 €
Forfait Raccordement Câblage Cuivre	2 500 €	0 €
Intervention de maintenance à tort	500 €	

#### **DUREE DU CONTRAT**

La durée standard du contrat est de un (1) an renouvelable

#### **DELAI DE MISE A DISPOSITION**

Le délai maximal de mise à disposition d'une baie est de T0+15 jours ouvrés

#### **GARANTIE DE TEMPS DE RETABLISSEMENT**

GTR : 4 heures

## OFFRE DE BANDE PASSANTE

### DESCRIPTION

L'offre de bande passante est une offre point à point pour un circuit non protégé entre les points de présence (hors CPE dédié) ou points clients raccordés en fibre(s) optique(s) au réseau. L'offre est soumise à une étude de faisabilité fondée sur la capacité disponible pour chaque demande. Somme Numérique fournit une connectivité optique (le laser à utiliser sur le CPE est de type Lx). Les frais de raccordement sont fonction des travaux à réaliser.

**Flux transportés** : E1, STM-1, STM-4, STM-16, STM-64, Fiber Channel 1G, Fiber Channel 2G. Cette offre permet aussi le transport de tout flux à 10 giga dans une longueur d'onde D-WDM à 10G.

L'offre est soumise à une étude de faisabilité fondée sur la capacité disponible pour chaque demande.

### ENGAGEMENTS DE QUALITE DE SERVICE

- **GTR < 4h** suivant le signalement de l'incident par l'utilisateur au centre de supervision, sauf cas de force majeure ;
- Taux de disponibilité *pour un service non sécurisé* > 99,94
- Taux de disponibilité *pour un service sécurisé* > 99,99



Tarifs en euros hors taxes et révisables annuellement

<b>OFFRE TARIFAIRE</b>		
	<b>Frais d'accès au service par extrémité</b>	<b>Abonnement mensuel par liaison</b>
Bande passante 2M (E1)	1 000 €	150 €
Bande passante 155M (STM-1)	3 000 €	1 200 €
Bande passante 622M (STM-4)	5 000 €	2 800 €
Bande passante 2,5G (STM-16)	10 000 €	6 200 €
Bande passante 10G (STM-64)	10 000 €	12 000 €
Port FC 1G	5 000 €	10 000 €
Port FC 2G	10 000 €	13 000 €
Lambda 10 G	10 000 €	18 000 €
IRU 15 ans lien 1 x 10 G	25 000 €	0 €
Intervention à tort	500 €	
Frais de raccordement si site non activable	100 € / ml	
<b>OPTIONS</b>		
Sécurisation par le réseau	FAS * 2	Abonnement * 1,5
Sécurisation par l'équipement usager	FAS * 2	Abonnement * 1,5

#### **DUREE DU CONTRAT**

La durée standard du contrat est de un (1) an renouvelable

#### **DELAI DE MISE A DISPOSITION**

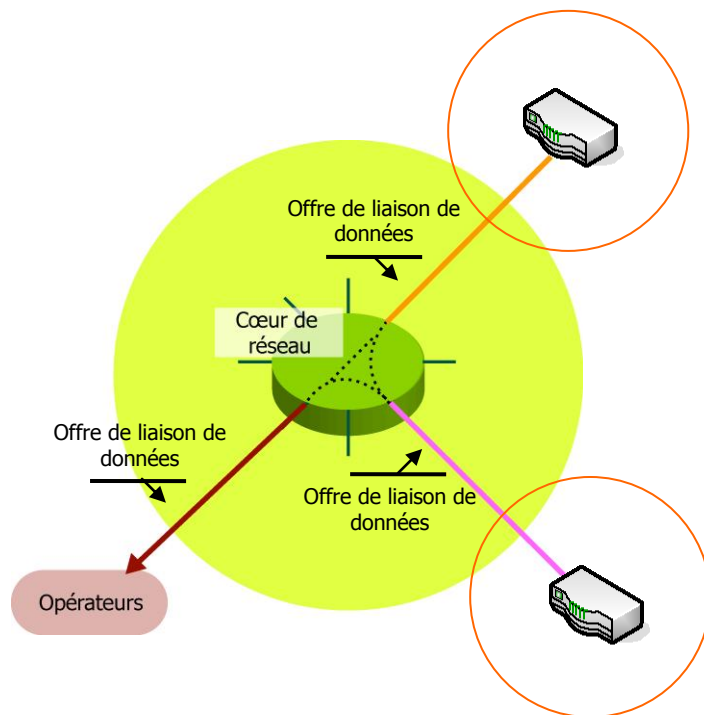
Le délai standard de livraison est de T0+20 jours ouvrés

#### **GARANTIE DE TEMPS DE RETABLISSEMENT**

GTR : 4 heures

Taux de disponibilité sur circuit protégé: 99,99%

# OFFRE DE LIAISON DE DONNEES



## DESCRIPTION

Ce service est une offre de bande passante Ethernet permettant des liaisons points à POP, des liaisons points à points intra réseau, des VPN Ethernet intra réseau ou points clients raccordés en fibre(s) optique(s) au réseau.

L'offre de service comporte 3 VLAN par site en standard ; elle permet de fournir des offres type « Inter-Lan ». L'Agence fournit un « commutateur virtuel » avec une prise de raccordement optique (le laser à utiliser sur le CPE est de type Lx) permettant de transporter des débits symétriques. Les frais de raccordement sont fonction des travaux à réaliser.

L'offre au volume permet d'augmenter la flexibilité des offres de service fournies par l'Usager du réseau à ses utilisateurs finals.

Le service est délivré sur des équipements reliés au réseau PHILEAS NET.

## ENGAGEMENTS DE QUALITE DE SERVICE

- **GTR < 4h** suivant le signalement de l'incident par l'utilisateur au centre de supervision, sauf cas de force majeure ;
- Taux de disponibilité *pour un service non sécurisé* > 99,94%
- Taux de disponibilité *pour un service sécurisé* > 99,99% ;
- Temps de transit moyen < 50 ms ; Temps de transit maximum < 200 ms ;
- Taux de perte de paquet < 0,2 % ;
- Gigue < 25 ms



Tarifs en euros hors taxes.  
Tarifs révisables annuellement selon indice TP01.

OFFRE TARIFAIRE		
Type de service	Frais d'accès au service par extrémité	Abonnement mensuel par extrémité
10 Mbit/s symétrique garantis	1 800 €	175 €
100 Mbit/s symétrique garantis	1 800 €	250 €
1 Gbit/s symétrique garanti	2 200 €	400 €
Intervention à tort	500 €	
Frais de raccordement si site non activable	100 €/ ml	
OPTION		
Sécurisation par l'équipement usager	Sur devis	
Modification de débit sans changement d'interface	0 €	
Création de VLAN (par VLAN)	100 €	

#### DUREE DU CONTRAT

La durée standard du contrat est de **un (1) an** renouvelable

#### DELAI DE LIVRAISON

**Le délai standard de livraison est de :**

- **cinq (5) jours ouvrés** à partir de la date de la commande dans le cas où il s'agit d'une modification sur un site activé ;
- **vingt cinq (25) jours ouvrés** à partir de la date de la commande pour un nouveau lien dans le cas où le site utilisateur est activable ;
- **10 semaines** à partir de la date de la commande dans le cas où le site utilisateur nécessiterait des autorisations spécifiques et/ou de la construction ;

#### GARANTIE DE TEMPS DE RETABLISSEMENT

GTR : 4 heures

Taux de disponibilité sur circuit protégé : 99,99%

## SERVICES DE COLLECTE DSL SUR DSLAM PUBLIC

### DESCRIPTION

Cette offre de « collecte DSL » permet de fournir un accès ADSL ou SDSL sur l'ensemble des lignes couvertes par les DSLAM de Somme Numérique. Cette collecte est livrée sur un port gigabit Ethernet ou 10 gigabit Ethernet.

Deux types de classes de services sont proposés :

- Classe de service « Best effort » sans débit garanti,
- Classe de service « entreprise » adaptée au transport des flux pour des applications critiques et aux services de type Vidéo à la demande incluant des niveaux de débits garanti asymétriques ou symétriques.

Les deux éléments constitutifs du service sont :

- les Liens d'Accès,
- la Porte de Livraison.

### ENGAGEMENTS DE QUALITE DE SERVICE

- Taux de disponibilité des DSLAM > 99,94 ;

## PORTE DE LIVRAISON EN HEBERGEMENT POP DSP

La porte de livraison permet de collecter tout type de trafic DSL ou Connectivité Ethernet FTU ou Radio

Nature de la Porte de Livraison	Frais d'accès au service	Abonnement mensuel par port
Porte de Livraison 100Mb (trafic <10 Mb) *	1 000 €	Gratuit
Porte de Livraison 100Mb	1 000 €	Gratuit
Porte de Livraison 1Gb	3 000 €	Gratuit
Porte de Livraison 10Gb	10 000 €	Gratuit

## LIEN D'ACCES ADSL SANS DEBIT GARANTI

Type de lien	Frais d'accès au service	Abonnement mensuel par lien
Lien d'accès aDSL débit Max non garanti (jusqu'à 20 Mbit/s en aDSL2+)	70 €	8 €
Option dégroupage total	55 €	7 €

## LIEN D'ACCES XDSL AVEC DEBIT GARANTI

Type de lien	Frais d'accès au service	Abonnement mensuel par lien
Lien d'accès sDSL 512 kbit/s garanti	350 €	100 €
Lien d'accès sDSL 1 Mbit/s garanti	350 €	130 €
Lien d'accès sDSL 2 Mbit/s garanti	350 €	190 €
Lien d'accès sDSL 4 Mbit/s garanti	450 €	270 €

## OPTIONS

Type de lien	Frais d'accès au service	Abonnement mensuel par lien
Option résiliation DSL	55 €	-
Changement de débit DSL	55 €	-
GTR 4h jours et heures ouvrés**	inclus	inclus
SLA avancé (GTR 4h 24h/24 et 7j/7) DSL	-	40 €
Déménagement de ligne	350	
Déplacement à tort	150 €	



Tarifs en euros hors taxes.  
Tarifs révisibles annuellement.

## DUREE DU CONTRAT

La durée standard du contrat est de un (1) an renouvelable

## DELAI DE LIVRAISON

- Le délai maximal mise à disposition du lien d'accès : 21 jours ouvrés
- Le délai maximal mise à disposition de la porte de livraison : 20 jours ouvrés

\* 1 porte par usager maximum

\*\* Hors offres sans débit garanti

## COLLECTE ETHERNET

### DESCRIPTION

Cette offre propose la livraison d'un Service de Collecte Ethernet (4, 10, 20, 100 Mo) sur support PON sur la (les) porte(s) de livraison(s) sur le (les) POP(s) de Somme Numérique. Cette collecte est livrée sur un port gigabit Ethernet ou 10 gigabit Ethernet.

L'offre est indépendante de la localisation du Site Activable de l'Utilisateur Final.

Le CPE est fourni par Somme Numérique. Les frais de raccordement sont fonction des travaux à réaliser.

### ENGAGEMENTS DE QUALITE DE SERVICE

- GTR < 4h suivant le signalement de l'incident par l'utilisateur au centre de supervision, sauf cas de force majeure ;
- Taux de disponibilité *pour un service non sécurisé* > 99,94%
- Taux de disponibilité *pour un service sécurisé* > 99,99% ;
- Temps de transit moyen < 50 ms ;
- Temps de transit maximum < 200 ms ;
- Taux de perte moyen de paquet < 1/100 000 ;
- Gigue < 25 ms



Tarifs en euros hors taxes.  
Tarifs révisables annuellement.

<b>PORTE DE LIVRAISON EN HEBERGEMENT POP DSP</b>		
<b>La porte de livraison permet de collecter tout type de trafic DSL ou Connectivité Ethernet</b>		
<b>Nature de la porte de livraison</b>	<b>Frais d'accès au service</b>	<b>Abonnement mensuel par port</b>
Porte de Livraison 100 Mb (trafic <10 Mb) *	1 000 €	gratuit
Porte de Livraison 100 Mb	1 000 €	gratuit
Porte de Livraison 1Gb	3 000 €	gratuit
Porte de Livraison 10Gb	10 000 €	gratuit
<b>LIEN D'ACCES FIBRE OPTIQUE ACTIVEE</b>		
<b>Type de lien</b>	<b>Frais d'accès au service</b>	<b>Abonnement mensuel par ligne</b>
ETHERNET 4 M	600 €	270 €
ETHERNET 10 M	750 €	400 €
ETHERNET 20 M	750 €	500 €
ETHERNET 100M	750 €	700 €
ETHERNET 1 G	1 500 €	1 000 €
<b>OPTIONS</b>		
	<b>Frais d'accès au service</b>	<b>Abonnement mensuel par ligne</b>
Changement de débit Ethernet	gratuit	gratuit
Sécurisation Porte sur deux cartes ou deux PoPs	FAS x 2	-
Déplacement à tort	500 €	

#### DUREE DU CONTRAT

La durée standard du contrat est de un (1) an renouvelable

#### DELAI DE MISE A DISPOSITION

- Le délai maximal de mise à disposition de livraison du lien d'accès : 21 jours ouvrés
- Le délai maximal de mise à disposition de la porte de livraison : 20 jours ouvrés

#### GARANTIE DE TEMPS DE RETABLISSEMENT

GTR : 4 heures

Taux de disponibilité sur circuit protégé :  
99,94%